



源馬菜穂「庭（色づき）」
キャンバスに卵テンペラ 27.3×22.0(cm) 2018年

collection/ selection: 10

Fuko Aiwaka, Tomoko Arakawa, Hiroki Uemura, Toshiharu Endo, Naho Genma + gallery caption collection

- 展覧会名： collection/ selection: 10
- 展示作家： 相川風子 荒川朋子 植村宏木 遠藤俊治 源馬菜穂 + ギャラリーコレクション
- 会期： 2019年4月13日(土)～5月26日(日)
- 開廊時間： 12:00-18:30
- 休廊日： 月火曜日及び、4/26-27, 5/1-5
- 会場： GALLERY CAPTION
〒500-8846 岐阜市玉姓町3-12 伊藤倉庫
tel 058-265-2336 caption@mbe.nifty.com <http://www.gallerycaption.info/>
- アクセス： JR岐阜駅「北口」、名鉄岐阜駅より徒歩5分

各位

謹啓 春和の候 皆様におかれましては益々ご清祥のこととお慶び申し上げます。
平素は格別のご高配を賜り、厚く御礼申し上げます。

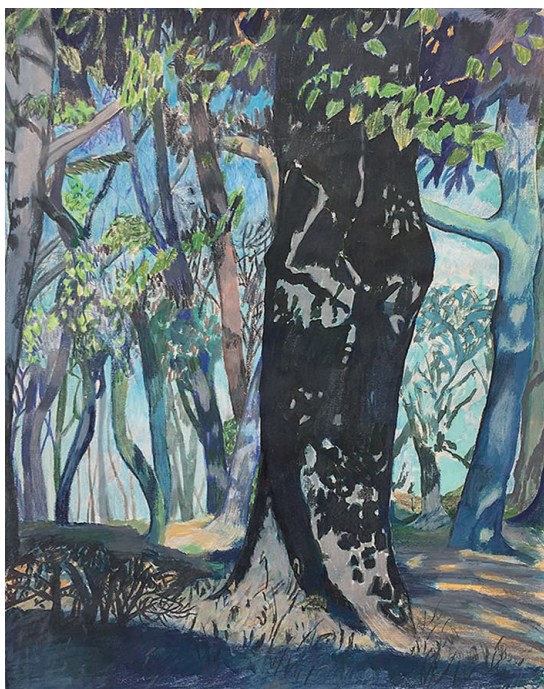
ギャラリーキャプションでは4月13日より5月26日まで『collection/ selection:10』（コレクション/セクション:10）を開催いたします。本展は、ギャラリーキャプションのコレクション作品と、この企画のためにセレクトした作家の新作、近作とを織り交ぜながら構成するシリーズ企画として、定期的に行っているものです。10回目となる今回は、当廊では初めての展示となる、今春ともに大学院を修了したばかりの相川風子と植村宏木をはじめ、5人の作家を中心にご紹介いたします。

日々のなかで目に留まったものを、自らの見たままに色鉛筆とアクリル絵具で素直に描き出してみせる相川風子（1996年新潟生まれ）、目にした風景の残像と記憶の断片とを、みずみずしい色彩に重ね合わせる荒川朋子（1975年三重県生まれ）、取るに足りないような生活のなかの一場面を、そのままの身ぶりて描く遠藤俊治（1983年愛知県生まれ）、近ごろ移り住んだ長野の自然のなかで、自分と風景とのあり方をとらえ直そうと試みる源馬菜穂（1985年長野生まれ）。これら4作家がそれぞれに描く風景に加え、植村宏木（1990年北海道生まれ）のガラスが、ギャラリーに差し込む自然光をともないながら、静かに折々の光景を生み出します。またギャラリーのコレクションからは、藤本由紀夫、寺田就子らの作品が、彼らの景色に奥行きを与えます。

会期中には是非ご高覧賜り、また皆様にご紹介いただければ幸いです。
お忙しいこととは存じますが、宜しく願い申し上げます。

敬具

□ お問合せ：月火曜日・祝日をのぞく12:00-18:30（担当/山口）



相川風子
紙にアクリル絵具、色鉛筆 2019年

相川風子 | Fuko Aikawa
1992年 新潟県生まれ
2019年 愛知県立芸術大学大学院
2017年 「めをすます」(gallery small view/東京)
2018年 「光るひとつ/遠い流れ」(amala/東京)



荒川朋子「藤棚」
キャンバスに油彩 24.0×33.0(cm) 2018年

荒川朋子 | Tomoko Arakawa
1975年 愛知県生まれ
2009年 名古屋造形大学大学院修士課程修了
2010年 「はるひ絵画トリエンナーレアーティストシリーズ 63
荒川朋子展-確かめるための青眼を」(清須市はるひ美術館/愛知)
2014年 「カミノ/クマノ-聖なる場所へ」(三重県美術館)



遠藤俊治「赤いテーブルクロス」
綿布に油彩 53.0×65.0(cm) 2018年

遠藤俊治 | ENDO Toshiharu
1983年 愛知県に生まれる
2009年 愛知県立芸術大学大学院美術研究科油画版画領域修了
2010年 「VOCA展2010」(上野の森美術館/東京)
2016年 「アッセンブリッジナゴヤ2016」(名古屋市港区周辺/愛知)



源馬菜穂「散歩(秋)」
紙に卵テンペラ絵具 30.0×25.0(cm) 2018年

源馬菜穂 | Naho Genma
1985年 長野県生まれ
2010年 愛知県立芸術大学大学院美術研究科油画・版画領域修了
2013年 「清須市はるひ絵画トリエンナーレアーティストシリーズ
Vol.71 源馬菜穂展」(清須市はるひ美術館/愛知)
2016年 「上諏訪中学校+源馬菜穂“わたしの風景”」
(諏訪市美術館/長野)



植村宏木「静なる心」
ガラス サイズ可変 2016年

植村宏木 | Hiroki Uemura
1990年 北海道生まれ
2012年 秋田公立美術工芸短期大学工芸美術学科研究科修了
2018年 名古屋芸術大学大学院 術研究科修了
2016年 「うつしみのこと」| 伊勢現代美術館(南伊勢町)
2018年 富山ガラス大賞展2018(富山ガラス美術館)入選